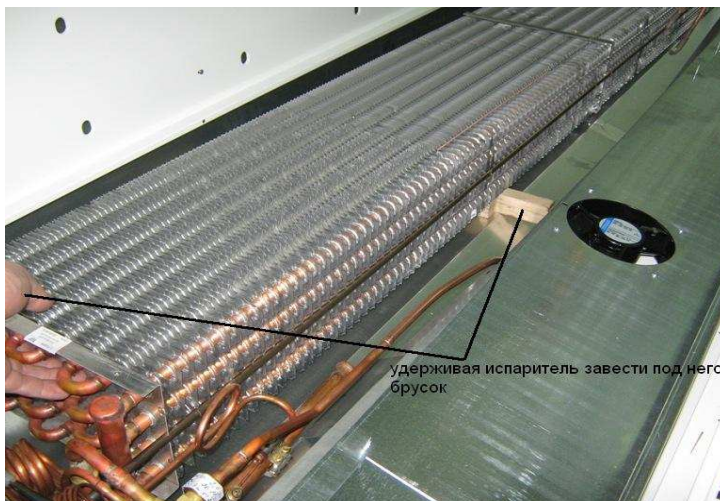


## Рекомендации по монтажу испарителя витрины «Сапфир» к централи холодообеспечения.

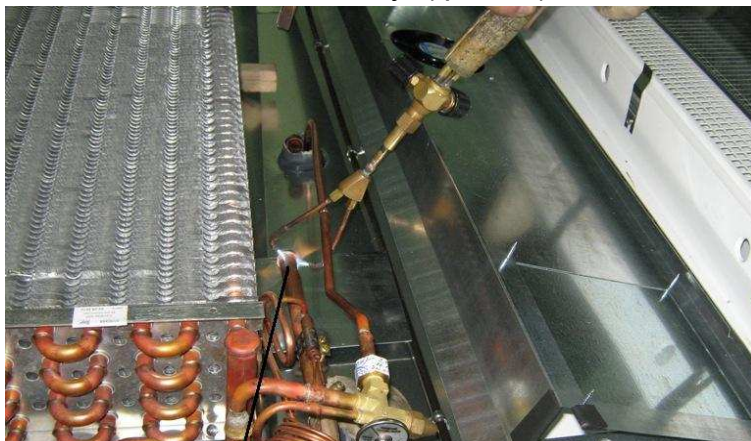
1. Перед началом пайки отвернуть 2 самореза, крепящие испаритель ко дну ванны со стороны клапанного узла (фото1).



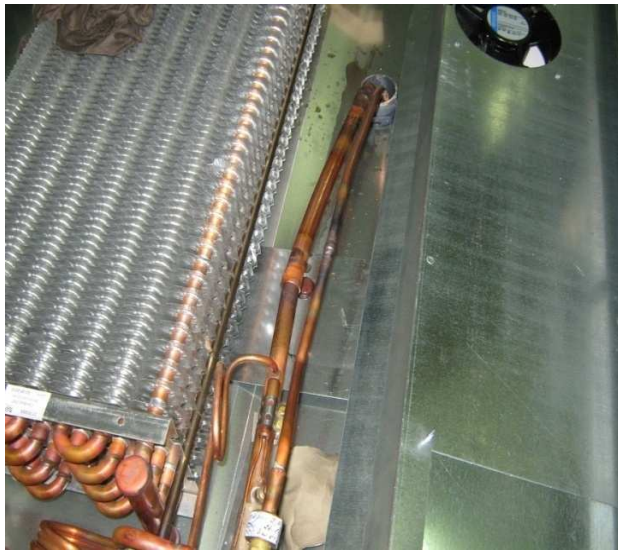
2. Приподнять испаритель за полку трубной решетки на высоту около 40-50мм и завести под испаритель деревянные бруски (фото 2).



3. Выполнить пайку (фото 3).



4. После окончания пайки удалить бруски, установить и закрепить испаритель на прежнем месте (фото 4,5).



5. Положение коллектора и трубок после пайки (фото 6).



**Внимание: Категорически запрещается применять усилие и деформировать трубки испарителя.**